

# はじめのセットアップガイド

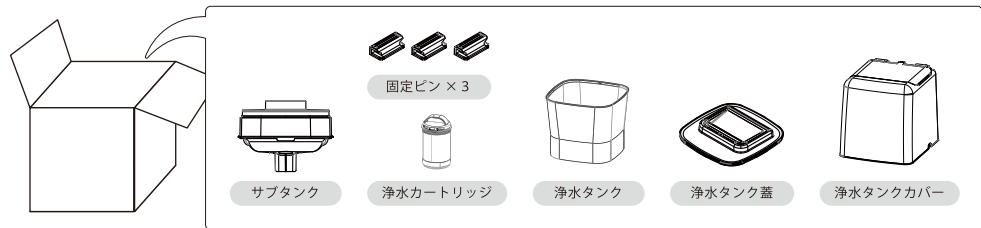
このたびはご契約いただきまして、  
誠にありがとうございます。

こちらの浄水型ウォーターサーバーは、  
お客様による組立作業が必要になります。

内側の手順に従って、  
浄水タンクセットの取付けを  
お願いいたします。

 **電源プラグは後で差してください!**

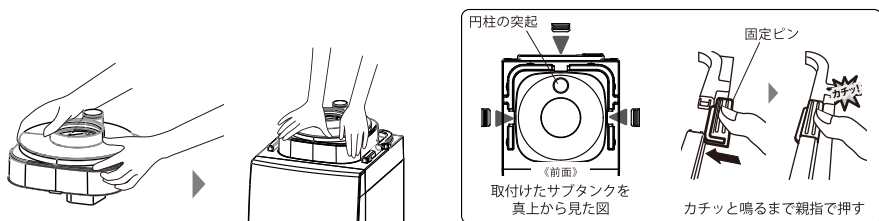
# 1. 浄水タンクセット内容の確認



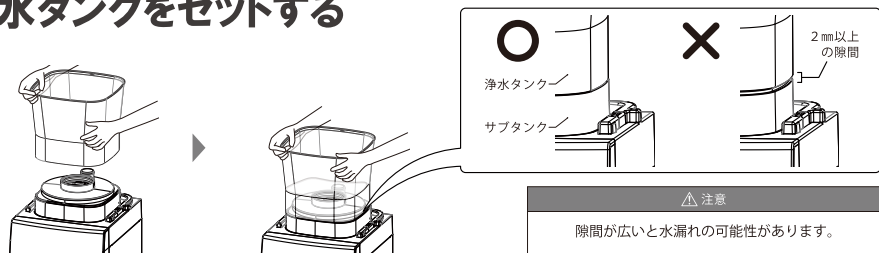
# 2. 浄水カートリッジを水道水に浸す



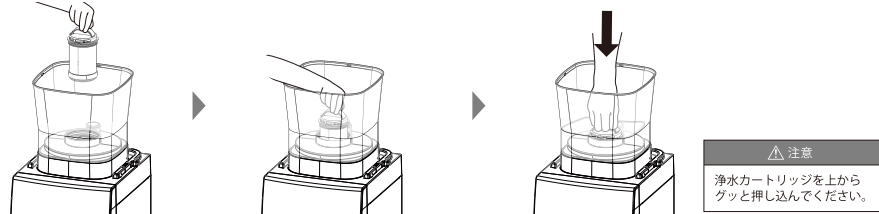
# 3. ウォーターサーバー本体にサブタンクを取付ける



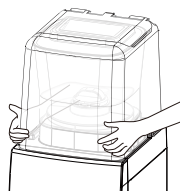
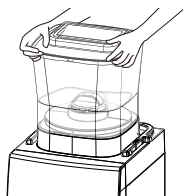
# 4. 浄水タンクをセットする



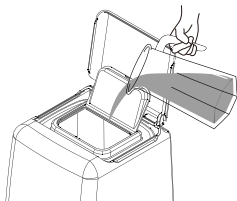
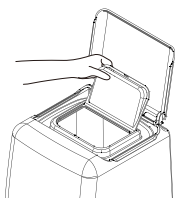
# 5. 浸した浄水カートリッジを入れる



## 6. 浄水タンク蓋・カバーを付ける



## 7. 浄水タンクに水道水を補給する



約 15 分待つと中の水がほぼ空になります。再度、浄水タンクの 1/2 まで補充し、約 5 分待ちます。  
水漏れしていないか確認し、出水確認をおこないます。

## 8. 冷水・温水コックから水が出るのを確認する



冷水側

レバーを押すと出水します。



温水側

1

チャイルドロックカバーを開けます。



2

チャイルドロックボタンを奥まで押します。

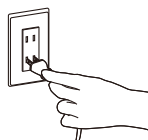


3

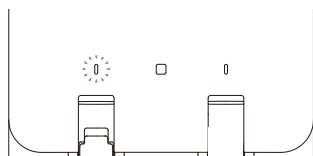
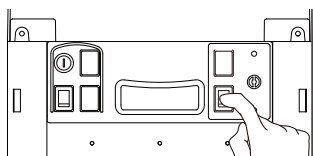
チャイルドロックボタンを押し込んだ状態でレバーを押すと出水します。

温水が出ない場合、ウォーターサーバー本体のタンクの水が不足している可能性があります。浄水タンクに水を補充してください。

## 9. 電源プラグを差す



## 10. 温水スイッチを入れる



## 11. 約 40 分で温水・冷水とも適温に